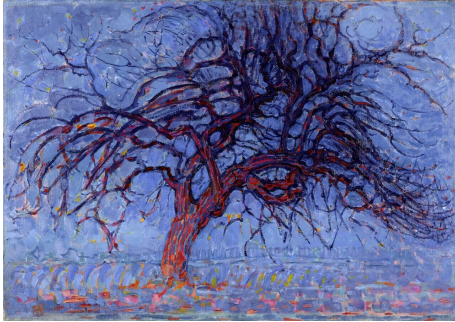


Mondrian - 1 Tag

in der Fondation Beyeler und „Farbrausch“ im Vitra-Schaudepot



Anlässlich seines 150. Geburtstags widmet die Fondation Beyeler dem niederländischen Maler Piet Mondrian eine umfassende Ausstellung. Als einer der bedeutendsten Künstler der Avantgarde-Bewegung hat er die Entwicklung der Malerei von der Figuration zur Abstraktion maßgebend geprägt. Mondrians frühes Werk wird von der niederländischen Landschaftsmalerei des späten 19. Jahrhunderts bestimmt, aber auch Symbolismus und Kubismus waren von großer Bedeutung für ihn. Erst ab Anfang der 1920er Jahre konzentriert sich der Künstler auf eine komplett gegenstandslose Bildsprache, die sich auf die rechteckige Anordnung von schwarzen Linien mit Flächen in Weiß und den drei Grundfarben Blau, Rot und Gelb beschränkt. Während die Sammlung der Fondation Beyeler vor allem Bilder aus den späteren Schaffensphasen Mondrians beinhaltet, liegt der Fokus der Ausstellung auf Werken, die Mondrians künstlerische Entwicklung bis in die 1920er Jahre und die stilistische Entstehung seines Spätwerks beleuchtet. In einzelnen Kapiteln werden Motive wie Windmühlen, Dünen und das Meer, sich im Wasser spiegelnde Bauernhöfe und Pflanzen in verschiedenen Abstraktionsstufen behandelt.

Nach dem Besuch der Mondrian-Ausstellung geht es nach Weil am Rhein zum Vitra Design-Museum. Im Rahmen eines Rundgangs über das Museumsgelände mit Bauten internationaler Stararchitekten wie Zaha Hadid und anderen steht die Ausstellung „Farbrausch“ im Schaudepot auf dem Programm. Für die neue Präsentation hat das Vitra Design-Museum die niederländische Designerin Sabine Marcelis eingeladen, die in ihren Arbeiten spiegelnde Oberflächen, Farbverläufe und Reflexionen für einen poetischen und gleichzeitig sehr präzisen Umgang mit

Licht und Farben nutzt. Sabine Marcelis wird das Schaudepot mit einer ebenso einfachen wie beeindruckenden Geste gestalten – rund 400 Sammlungsobjekte werden nicht mehr nach Chronologie, sondern nach Farbe arrangiert. So entsteht ein völlig neuer Blick auf die Sammlung, der faszinierende Querverweise über Epochen und Stile erlaubt und gleichzeitig ein monumentales Farberlebnis schafft. Reiseleitung: Mirja Kinzler, Kunsthistorikerin M.A. Ausstellungsführung „Piet Mondrian“ durch Mitarbeiter der Fondation Beyeler Besuch der Ausstellung „Farbrausch“ ohne Führung Abfahrt: Stuttgart-Jägerstraße 07.30 Uhr, Rückkehr gegen 20.00 Uhr

Inklusivleistungen:

- Busfahrt
 - Reiseleitung
 - Führungen und Eintritte
 - VVS
- Teilnehmerzahl: min. 15 – max. 30 Personen

Termine & Preise:

17.09.2022 - 17.09.2022 - Tagesfahrt

Busreise

131 €